

# ГРАНИЦА КЛАДБИЩА КАК ГРАНИЦА МИРОВ: ВОЗМОЖНОСТИ РЕКОНСТРУКЦИИ

*Презентация размещена в Интернете в рамках выполнения научно-исследовательской работы в рамках проектной части государственного задания Министерства образования и науки Российской Федерации в сфере научной деятельности, задание № 2357 «Этнографо-археологические комплексы русских Сибири XVIII–XX веков как маркеры этнокультурных и социально-экономических процессов в Сибири»*



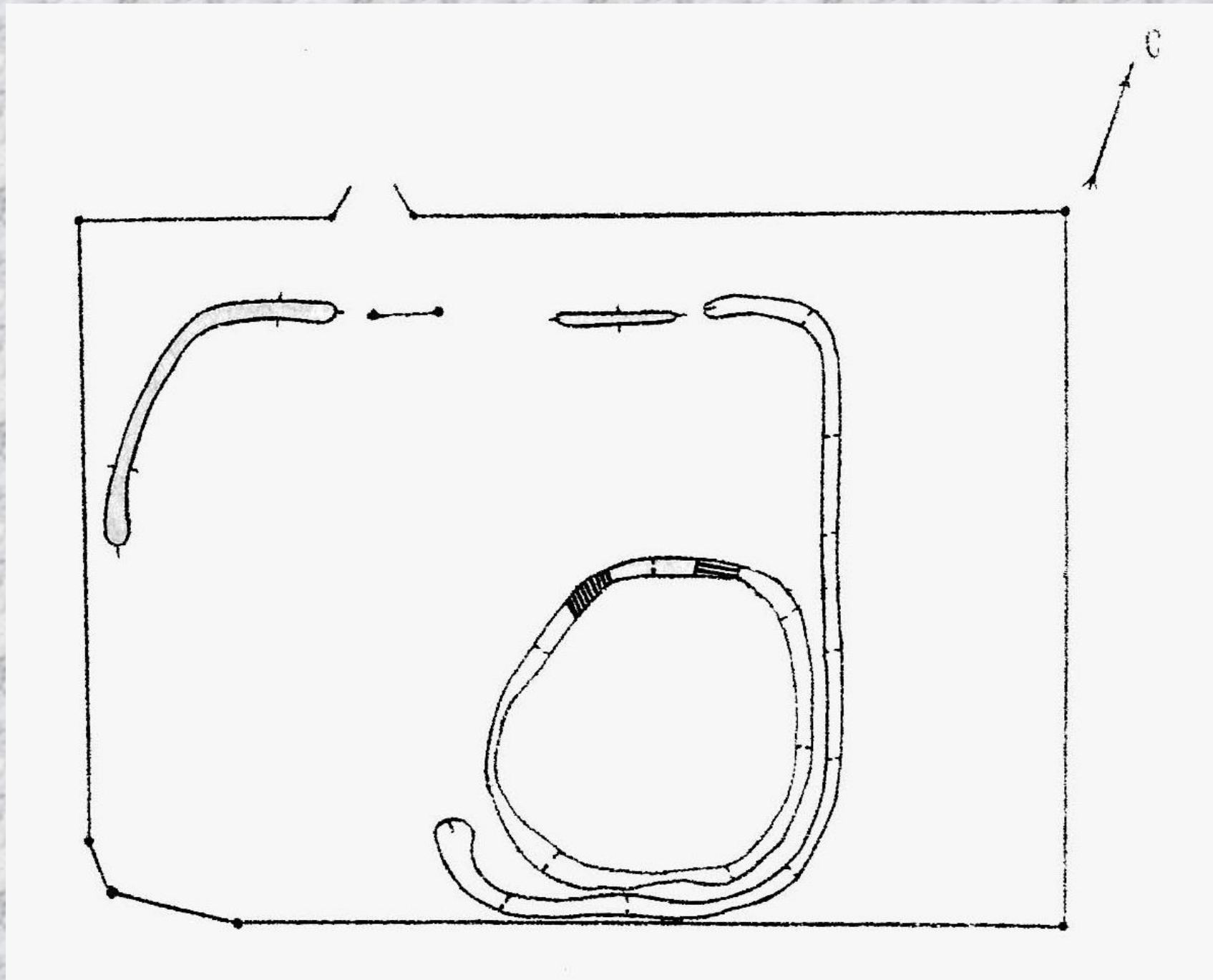
Г.Г. Мясоедов. Опахивание. 1876



Ров на старом кладбище с. Хомутинка Нижнеомского района  
Омской области. 2001 год

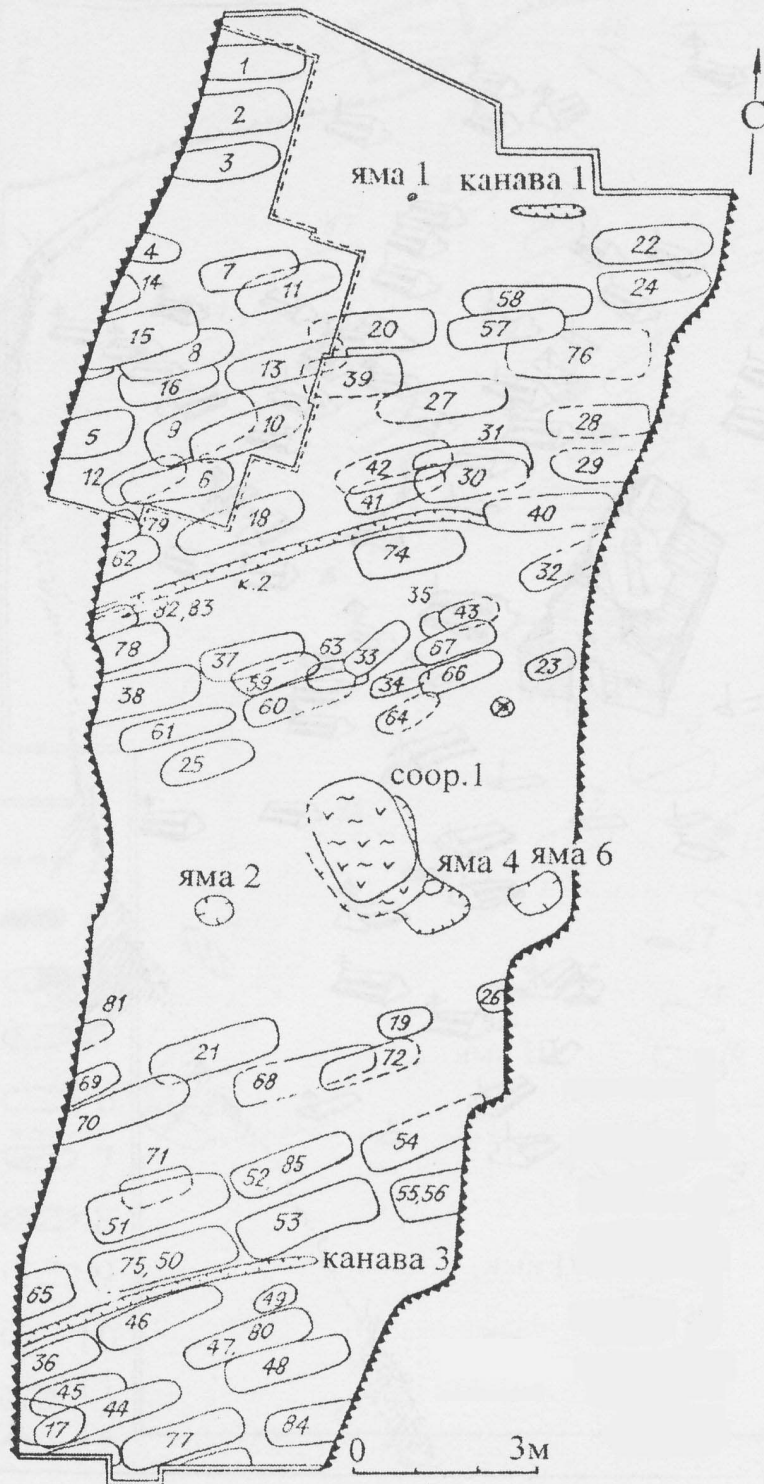


Еще один участок рва старого кладбища с. Хомутинка



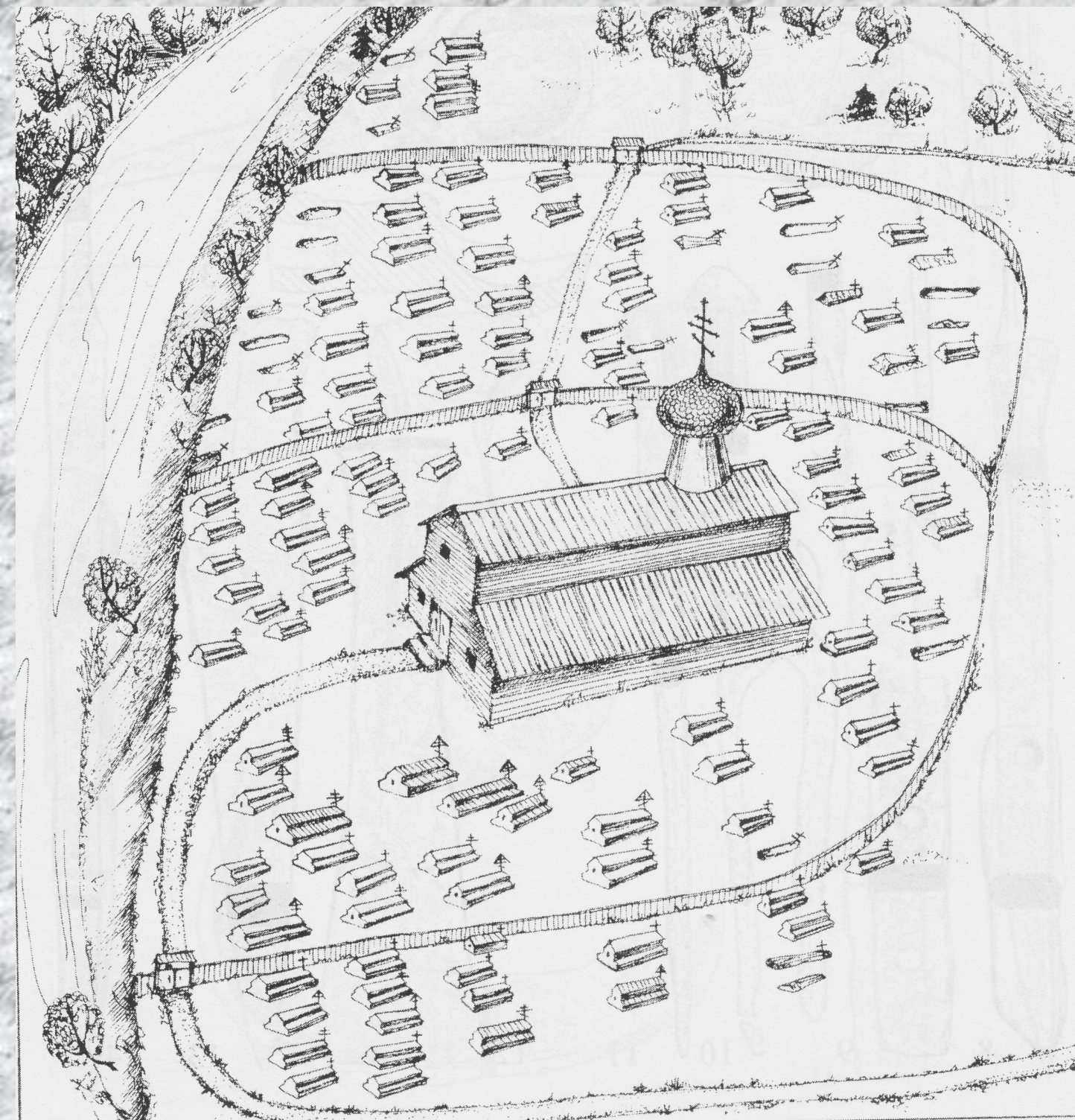
Система рвов на кладбище с. Мыс Муромцевского района Омской области. Исследования 1996 г.

План раскопа  
на могильнике Покста  
(Средняя Вятка)



По книге Л.Д. Макарова  
«Древнерусское население  
Прикамья в X–XV вв.». –  
Ижевск, 2001. – С. 88

Возможная  
реконструкция  
комплекса Покста:  
православный храм-  
могильник



*По книге Л.Д. Макарова  
«Древнерусское население  
Прикамья в X–XV вв.» –  
Ижевск, 2001. – С. 89*



Ограда современного кладбища. Арка над входом  
С. Тармакла Муромцевского района Омской области. 1999 год

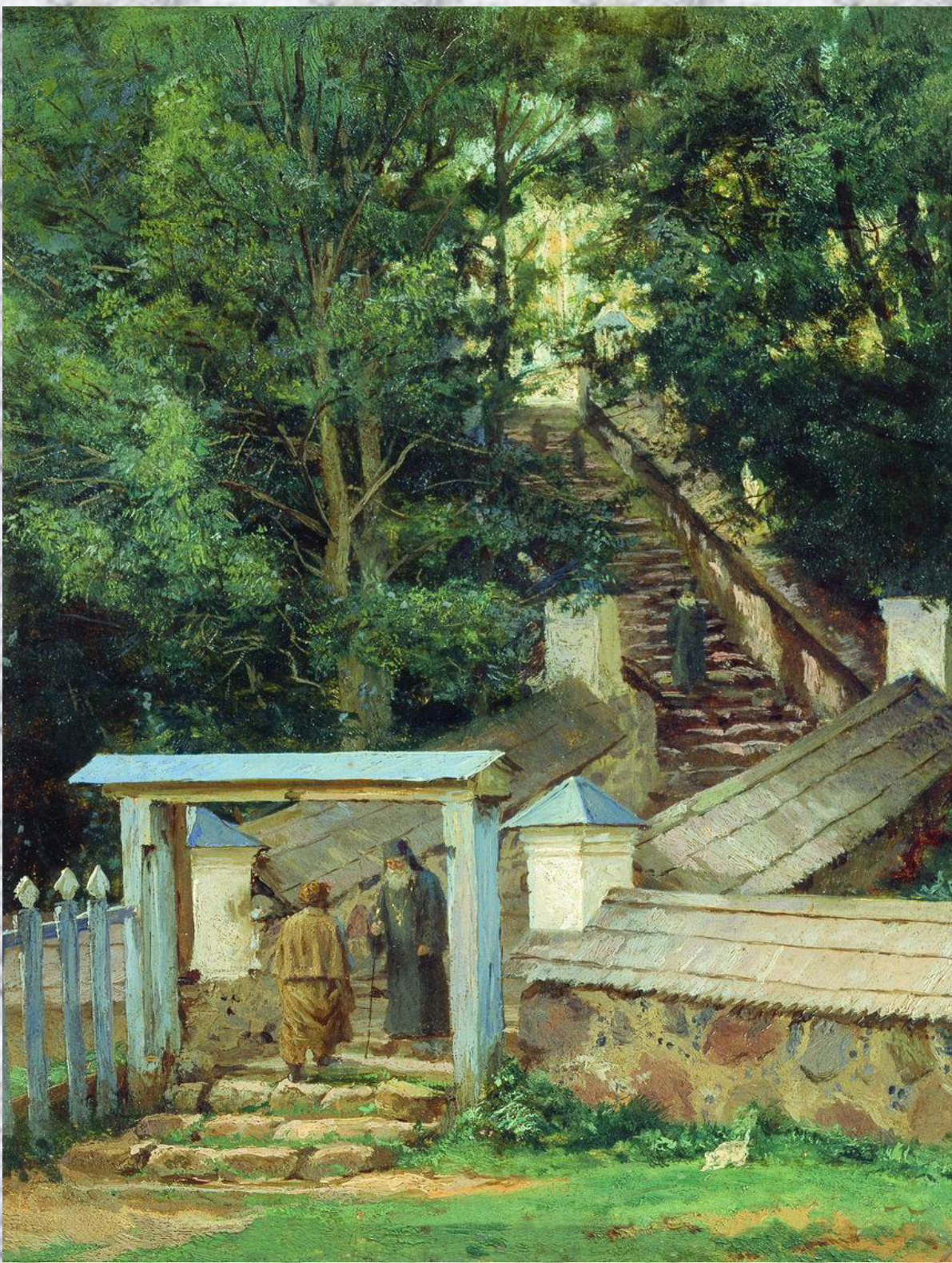




Ограда могилы  
Кладбище расселенного села Усть-Горы  
Нижеомского района Омской области. 2001 год



В.М. Максимов  
У ограды скита  
1898



II. Триумфальные арки



Канск, 1894



Канск, 1894

### III. Снежные городки



С. Ладейское  
Красноярского округа  
Конец XIX в.